

Dit is PanoramaPark

1. Elf iconen als start

Elf iconen langs de ring vormen de start van de ontwikkeling. Ze staan symbool voor de vele gezichten van Leiden: van waterstad tot buitenplaatsen, van polderlandschap tot historisch centrum en modern Bio-Sciencepark. De iconen zijn bijzondere plekken waar je naar toe kunt gaan en kunt ontspannen. Door deze plekken aan elkaar te verbinden groeit PanoramaPark uit tot één geheel.

2. Kiempunten bij elke buurt

Tussen de iconen ontstaan 'kiempunten'. Dit zijn ontmoetingsplekken die we samen met buurtbewoners ontwerpen. Bijvoorbeeld een buiten-fitness-plek, een bijzonder bankje, voedselbos of pluktuin. Deze plekken worden niet vooraf ontworpen, maar zijn initiatieven en ideeën van bewoners zelf.

3. Een arcadisch landschap

PanoramaPark is een schilderachtig, groen en waterrijk landschap. Er is veel ruimte voor fietsen, wandelen en bewegen. In PanoramaPark kom je verschillende sferen tegen: van polder tot bos, van kasteeltuin tot stadsgezicht. Elke parksfeer heeft een eigen karakter en naam en een groep van betrokken bewoners en ondernemers.

Door heel PanoramaPark zorgen water, lanen en natuurlijke oevers dat de natuur de ruimte krijgt om er te groeien. Veel verschillende diersoorten, planten en bomen voelen zich er thuis.

4. PanoramaPark-community

De PanoramaPark-community is de groep mensen die het park samen tot een succes maakt. Een groep waar elke inwoner en ondernemer van Leiden lid van kan worden. Vanuit deze groep kun je je eigen ideeën werkelijkheid laten worden en meehelpen bij het organiseren van leuke activiteiten. Bij een speciaal PanoramaFonds kun je geld aanvragen om je ideeën voor PanoramaPark uit te voeren.

Hey!
Gaje met ons mee op ontdekkingreis door PanoramaPark?



Ik heet **Evi**, ben 8 jaar oud en woon met mijn vader, moeder en broertje in de stad. Samen maken we vaak uitstapjes in de stad en de omgeving. Ik vind het fijn om in het park te spelen met andere kinderen.



Ik heet **Johan**, ben 78 jaar oud en woon met mijn vrouw al ons hele leven in Leiden. We houden van ontspannen in het groen dichtbij huis. Ik ben niet zo goed meer ter been maar kom graag buiten.



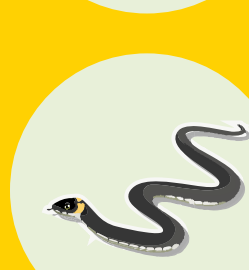
My name is **Amanda**. I am from Brasil and I am 23 years old. I study here in Leiden and hope to find a job in the city, after finishing my study. My hobbies are rowing, hiking and cultural history.



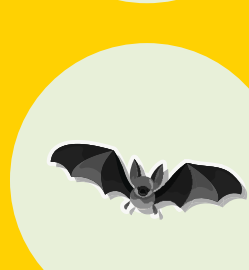
Ik heet **Simon**, 46 jaar oud, ik ben meubelmaker en heb een eigen winkel vlakbij PanoramaPark. Ik ben vrijwilliger in het buurthuis en ben vaak te vinden in mijn moestuin.



Ik ben een **wilde bij**. Doe mij maar zoveel mogelijk soorten planten. Daar vind ik mijn eten en draag ik bij aan bestuiving.



Ik ben een **ring slang**. Ik ben graag in de nattere gebieden van PanoramaPark. Het liefst lig ik te zonnen op de oever van een sloot.



Ik ben een **vleermuis**. Ik maak 's nachts lange tochten door de stad. Ik hou van grote bomen en lanen zodat ik weet waar ik ben. Ik schuil in een oud gebouw, of knoestige boom.



Ik ben een **egel**. Ik vind het fijn in de stad, maar dan wel op een rustig plekje. In een heg van een tuin of in de planten in het park.

VOORBEELD ICOON

Eindelijk een écht stadsstrand voor Leiden!

Bij een bestaande haven maken we, samen met Leidse scoutinggroepen, een levendige plek aan het water. Een stadsstrand en openluchtzwembad voor de hele stad.

Je krijgt er je eerste zwemles in de zomer, gaat lekker zonnen op het nieuwe strand, beklimt de klimwand of gaat er iedere week naar de zeeverkenners.

Op vakantie in eigen stad!



Elf bijzondere 'iconen' als start van PanoramaPark. Plekken voor een dagje uit, voor rust of leuke activiteiten. Elke wijk krijgt een eigen icoon en is onderdeel van het park.

VOORBEELD ICOON

Een gezellige theetuin en speelpek aan het water bij De Grote Vink

De geschiedenis van Leiden komt terug in de iconen. In het jaar 1763 werd De Grote Vink gebouwd. Een feestzaal en thee- en speeltuin aan de Rijn. Vlakbij landgoed Ter Wadding én op de plek waar vroeger één van de schansen van Leiden lag. De plek is nu verloederd.

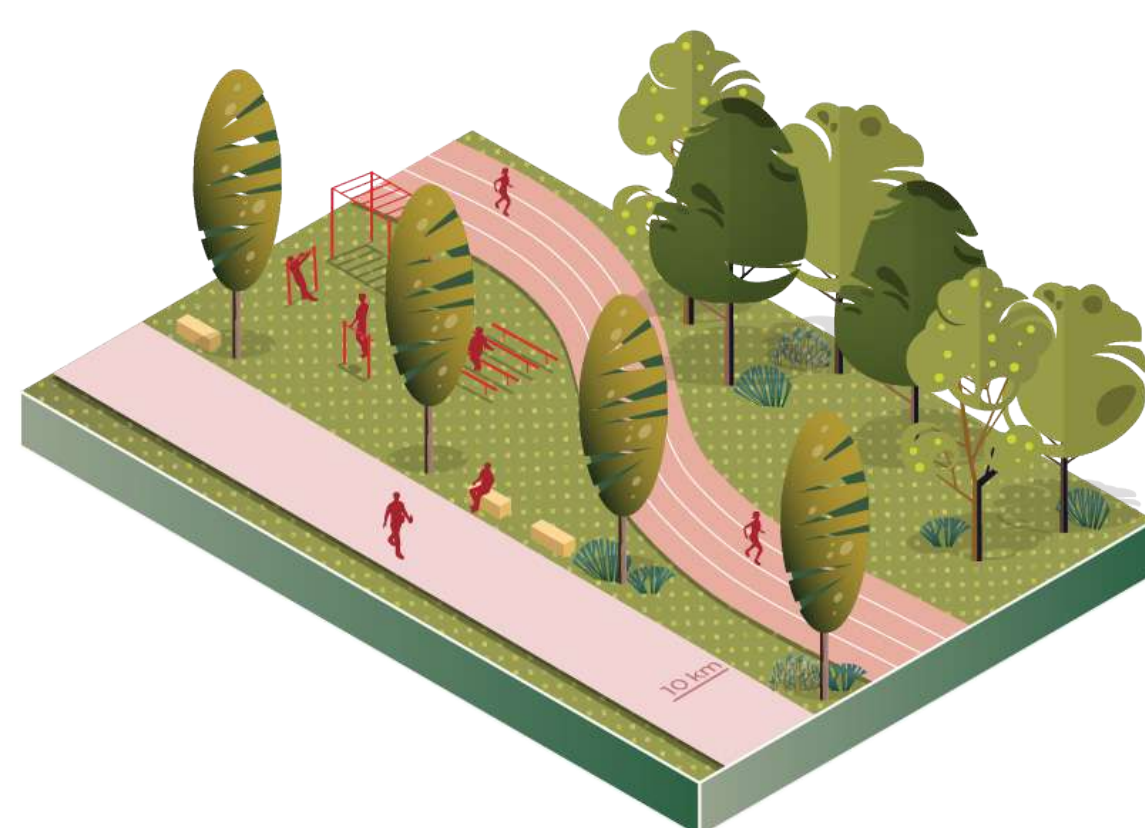
Door de gebouwen flink op te knappen, kan de theetuin weer terugkomen. Het wordt weer een plek waar je kunt ontspannen en spelen langs het water of bijvoorbeeld een bootje kunt huren. Omgeven door mooie oude bomen.



Ruimte voor bewegen, sporten en spelen.

In PanoramaPark vind je plekken waar je kunt slenteren en wandelen, trainen voor een marathon of samen buiten kunt spelen. Er zijn volop wandel- en fietspaden die je via PanoramaPark naar de natuur rond de stad brengen.

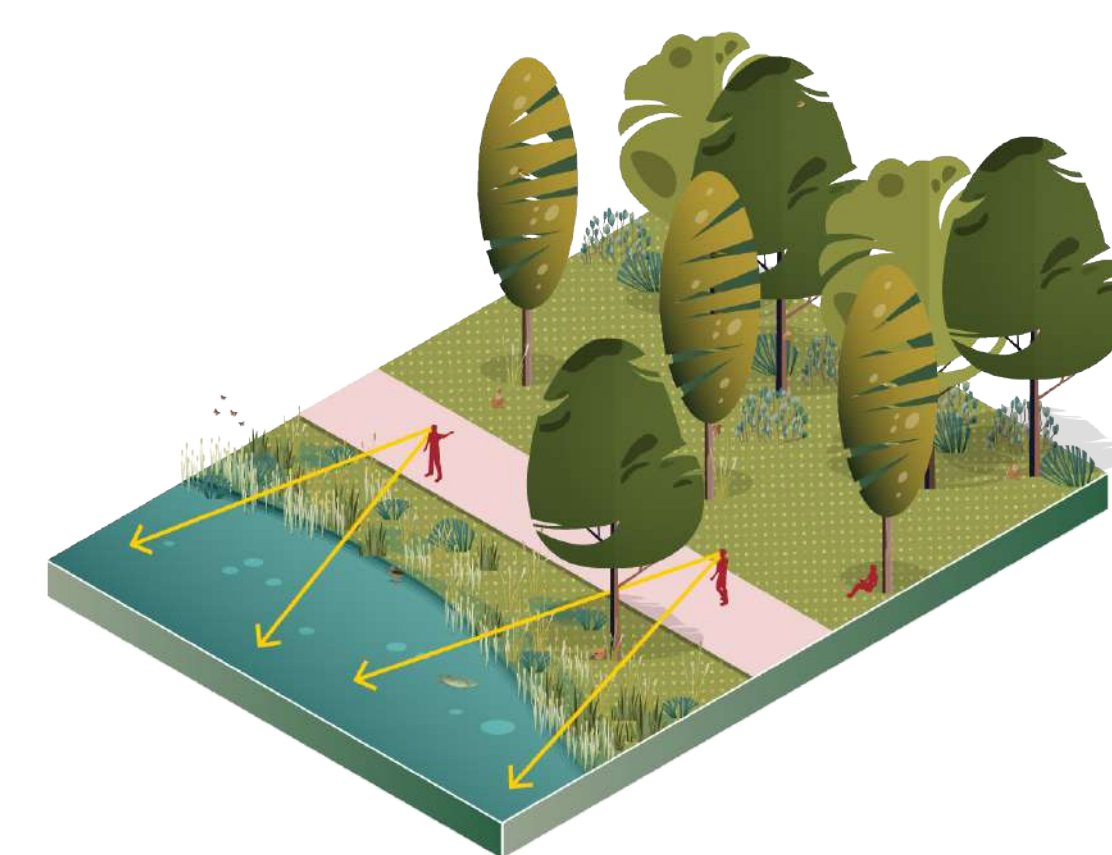
Door bestaande parken met PanoramaPark te verbinden begint het groene landschap bij je voordeur.



Gezond voor mens, plant en dier.

PanoramaPark is een 15 kilometer lang lint van kleurrijke bomen en planten en het water is altijd dichtbij. Hierdoor is het een fijne plek voor alle Leidenaren om buiten te zijn.

De bomen en planten zorgen voor koelte in de stad en bieden een plek waar ook dieren graag zijn.

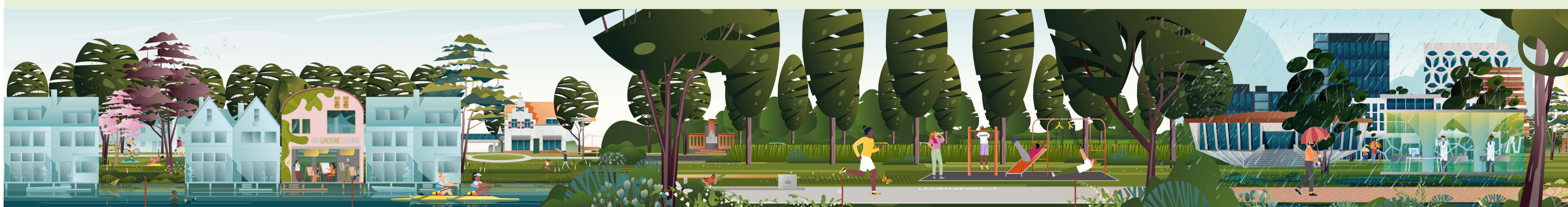


PanoramaPark is een 'arcadisch landschap': oftewel een levend schilderij van de kleurrijke stad Leiden.

Kloosterhoven

Parkway Haagse Schouw

BioSciencePark



Wat leuk, de leegstaande loodsen tussen de woningen zijn omgevormd tot 'kiempunt'. Hier is een atelier waar ik een schildercursus volg.



These sports tracks provide great opportunities for my daily work-out. The green in the city supports me in improving my health and fitness.



Dat nieuwe parkje hier bevat me wel, genoeg planten en struiken waar ik kan rusten.



De bomenlanen zijn voor mij een 'snelweg' tussen de bossen en duinen. Zo weet ik altijd de weg.

PanoramaPark Leiden

Rust, ruimte en verwondering voor iedere Leidenaar dichtbij. Natuurvriendelijk, duurzaam en op loopafstand. Een park dat goed is voor de gezondheid van mensen, planten en dieren. In een 360 graden blik ontdek je de kleurrijke stad Leiden.



Van schilderachtige landschappen en bossen...

...tot historische kastelen en stadsgezichten...

Leidse Geesten

Noordertuinen

Parkkade De Kooi

Zeeheldenpark



Hier breng ik veel vrije tijd door: mijn moestuin! Met mijn collega-tuinders hebben we een plan om biologisch te tuinieren. Zo dragen we ons steentje bij aan de biodiversiteit.



Kijk! Daarachter is het nieuwe stadsstrand en openlucht zwembad! Papa en mama nemen ons er vaak mee naartoe.



I just love the old castles and forests. It is great to see that cultural heritage is being preserved well in PanoramaPark.



Wat fijn dat die stonige kade is aangepakt. Ik ben dol op al die nieuwe planten, en de bewoners ook zo te zien.



Hier woon en werk ik. Mijn meubelwerkplaats en winkel zit direct aan het PanoramaPark. Samen met de buurt hebben we een kiempunt ontwikkeld: 'Hout en Koffie'.



VOORBEELD ICOON Spring met een nieuwe brug over de Vliet, en daarna over de sloot

'Kijk een grutto!' Het landschap rond Leiden was nog nooit zo dichtbij. Met een nieuwe brug over de Vliet voor fietsers en wandelaars kan iedereen op ontdekkingsreis door de bijzondere natuur van de polder.

Met dit voorbeeld laten we zien dat een nieuwe brug ook een mooi uitzichtpunt kan zijn. Op het pad op de voorgrond zijn namen en cijfers aangebracht. Zo weet je altijd waar je bent en kun je bijvoorbeeld trainen voor een marathon.

PanoramaPark, zo doe je mee:



Als bewoner kun je meedoen aan het inrichten van het park. We komen langs in iedere buurt en nodigen **bewoners** uit om mee te denken én te doen. Bijvoorbeeld door ons te vertellen wat er in jouw buurt mist, en waar behoefte aan is. Of welke plekken verbeterd kunnen worden zodat er meer gebruik van wordt gemaakt. We ontwerpen samen de plekken die we gaan inrichten. Daarbij maken we veel gebruik van plaatjes, zodat iedereen snapt wat de plannen zijn en hoe het er straks uit gaat zien.



Heb je zelf een idee voor jouw buurt dat past in het PanoramaPark? Dan kun je straks via het **PanoramaFonds** een aanvraag indienen. We helpen dan mee jouw idee verder uit te werken en hebben een geldbedrag beschikbaar voor de uitvoering van het plan.



Om te zorgen dat het park goed gebruikt wordt, hebben we ook een **ParkRaad**. De ParkRaad bestaat uit bewoners en ondernemers die meewerken aan het inrichten van het park. Samen bedenken ze ideeën om het bezoeken van het park nog leuker te maken. Bijvoorbeeld door het organiseren van digitale speurtochten of een PanoramaParade: een jaarlijkse feestelijke optocht.



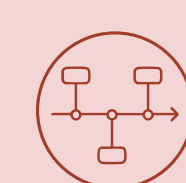
Ook als **ondernemer** heb je een belangrijke rol. Het park biedt namelijk tal van ondernemerskansen. Bovendien zetten we graag samen met ondernemers acties op om het gebruik van het park te stimuleren. Denk aan de PanoramaPas: een stempelkaart waarmee bezoekers voordelen krijgen bij bijvoorbeeld horeca of werkplaatsen en andere voorzieningen. Of door de Panorama-game: een app met verschillende challenges. Je wordt uitgedaagd om alle iconen te bezoeken, en daarmee kun je punten sparen voor kortingen bij ondernemers in het park.



Op het **PanormaPlatform** lees je wat er allemaal te doen is in het park. Je vindt er de activiteitkalender, wandel- fiets -en kanoroutes en waar je een kop koffie kan drinken. Je leest er berichten van de ParkRaad. Ook kun je meekijken welke plannen al af zijn en waar nog aan gewerkt wordt.



Wie goed kijkt ziet hoe het groen zich ontwikkelt en hoe de biodiversiteit groeit. Hoeveel waterdierpjes zijn er dit jaar gevangen bij het schoolproject? Welke ontwikkelingen zijn veelbelovend en smaken naar meer? Samen met **natuurlijkehebbers** verzamelen we informatie over de ontwikkeling van het park.



Om zo'n groot plan in goede banen te leiden, hebben we een passende aanpak bedacht. Het PanoramaPark gaat stapsgewijs groeien. Zo nemen we de tijd om iedereen die mee wil doen, te betrekken. Vanaf de start bouwen we aan een netwerk van Leidenaren die samen het PanoramaPark maken. Een community van **bewoners, ondernemers, scholen en universiteiten en alle andere interessante partijen** die Leiden rijk is.



En mocht de ontwikkeling van het park voortijdig worden gestopt of veranderd, dan is het werk tot dan toe niet voor niets geweest. **Samen hebben we dan al mooie plekken voor Leiden gemaakt!**

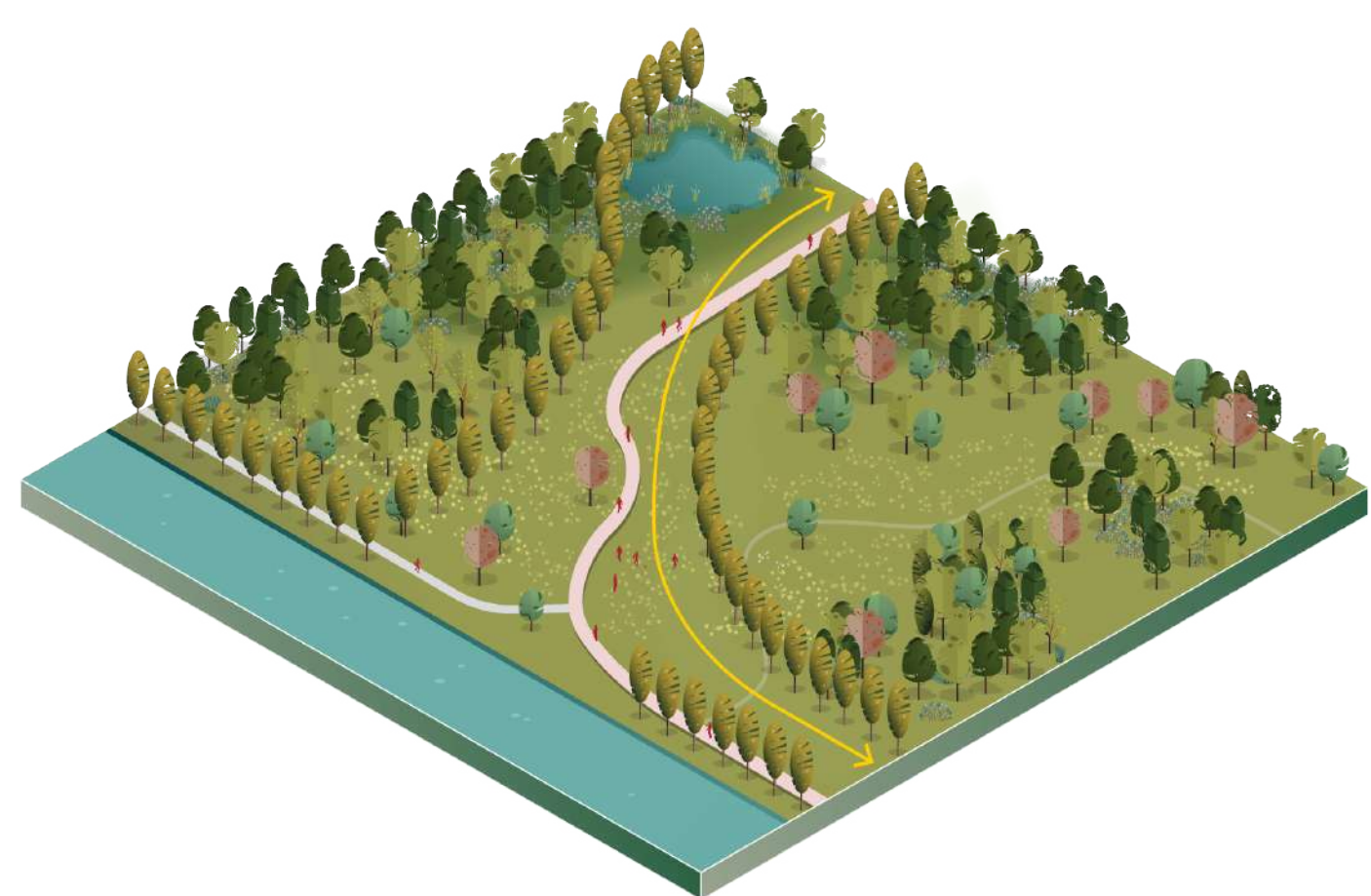
Op 'kiempunten' bij elke buurt bepaal je zelf hoe PanoramaPark er uit kan gaan zien! Jouw eigen ideeën en ontwerpen zijn daarbij het belangrijkste.



VOORBEELD KIEMPUNT Bij 'Hout & Koffie' haal je een lekker bakkie en kun je een SUP-board opblazen

In dit voorbeeld zie je hoe een idee van buurtbewoners een kiempunt wordt. De kade is een plek aan het water met allerlei mooie bomen en kleurrijke planten geworden. Het idee voor het opblaaspunt voor SUP-boards kwam uit de buurt zelf. Nu de plek goed gebruikt wordt heeft ook de lokale meubelmaker zijn deuren geopend. Bij zijn werkplaats heeft hij een klein terrasje gemaakt waar je een kopje koffie kunt drinken. De kracht van PanoramaPark zit juist ook in dit soort kleine, fijne plekken dichtbij huis.

Mooie paden, fijne bankjes, sportroutes.



In PanoramaPark is er voor ieder wat wils. Rustzoekers kunnen wandelen langs het water en rusten op mooie houten bankjes.

Avonturiers ontdekken het bos of de waterspeeltuinen. Sporters gebruiken één van de vele routes voor hun dagelijkse training.



Historie en heden ontmoeten elkaar.



De historie van Leiden zie je terug in PanoramaPark. Fijne wandel- en fietspaden brengen je bij de oude molens, bruggen en kastelen.

De oude schansen van Leiden vormen de inspiratie voor de elf iconen van PanoramaPark.



...grote open landschappen...

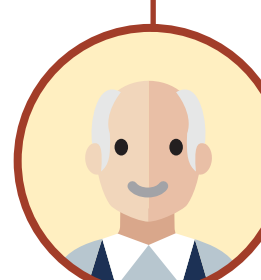
...en fijne plekken aan het water.

(D)roomburg

Polderpark Cronesteyn - Oostvlietpolder

Langs de Korte Vliet

Ter Wadding - Groote Vink



Mijn vrouw en ik wonen hierachter in de wijk. Onze fysiotherapeut heeft een oefenklas voor ouderen opgericht. Met hem en tien buurtgenoten maken we drie keer per week een mooie wandeling langs de parkkade die hier is ingericht. Zo blijven we gezond in beweging!



Hier kom ik nou graag! De waterrijke omgeving en natuurlijke oevers zijn de plek waar ik me verstop.



Kijk een koe! Laatst waren we hier met onze klas. De juf kon alles vertellen over vlinders en over kikkervisjes in de sloot.



Ik vind het mooi dat ook De Groote Vink een flinke opknappbeurt kreeg. Een historische belangrijke plek en een pleisterplaats aan het water, we komen er wekelijks op de thee.