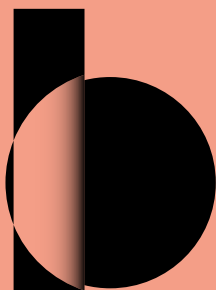




Het nieuwe Boerhaave

Platform voor wetenschap en gezondheid



rijksmuseum
boerhaave

Voorwoord

Beste lezer,

Met trots presenteer ik u onze plannen voor de toekomstige vernieuwing en uitbreiding van Rijksmuseum Boerhaave. Deze brochure beschrijft onze missie en ambitie om een bijzondere plek te ontwikkelen voor iedereen die geïnteresseerd is in wetenschap en gezondheid. Een nieuwe toevoeging aan onze rijke geschiedenis.

Met de winnende visie van architectenbureau krft werken wij aan het ontwerp voor onze toekomstdroom. Met een uniek vormgegeven gebouw, bieden wij een platform voor een nieuw en eigentijds thema: de life sciences, in een brede context van de gezondheidsvraagstukken van vandaag en morgen. Bovendien biedt dit Paviljoen de mogelijkheid om onze taak voor educatie en dialoog met de samenleving uit te breiden en te versterken.

Daarmee positioneren wij ons nog duidelijker als hét nationale museum voor de natuurwetenschappen en geneeskunde. We verbinden de historische kennis met de vraagstukken van de toekomst op een manier die inspirerend en uitdagend is. Het Paviljoen is een essentiële stap om ook na 100 jaar Rijksmuseum Boerhaave relevant te blijven. Met uw steun en betrokkenheid kunnen wij deze ambitie in de komende jaren waar maken.

Met hartelijke groet,

Jan-Jaap de Haan
directeur-bestuurder



“Rijksmuseum Boerhaave presenteert zich met dit Paviljoen als een platform voor bewustwording, inspiratie, ontmoeting en betekenis.”

Over Rijksmuseum Boerhaave

Rijksmuseum Boerhaave, opgericht in 1928, is hét museum voor wetenschap en geneeskunde. Aan de hand van onze wereldberoemde collectie die vijf eeuwen omspannt, vertellen wij de verhalen van de belangrijkste Nederlandse ontdekkingen en uitvindingen, en hun impact op ons leven van vandaag.

Wij presenteren wetenschap vanuit maatschappelijk oogpunt: prikkelend, toegankelijk en verbonden met actuele vragen en ethische discussies. Dit doen we met tentoonstellingen, educatieve programma's en evenementen – in het museum én daarbuiten.

Ontdek wat wetenschap doet

“Een museum is nooit af,
maar grenzeloos en altijd in beweging.”

vrij vertaald naar Goethe, Winkelmann und sein Jahrhundert, 1805

Waarom uitbreiden en verbouwen?

Het huis van de buurman komt maar een keer te koop. Met de aankoop van het tegenover het museum gelegen filmhuis kunnen wij onze ambities verwezenlijken. Op deze locatie willen we een plek ontwikkelen waar bezoekers gefascineerd raken door de wereld van de innovatieve geneeskunde en de life sciences. Want in een tijd waarin gezondheidsvraagstukken actueler worden en technologische ontwikkelingen steeds sneller gaan, willen wij een platform bieden voor bewustwording en kennisuitwisseling. Zo ontstaat er meer begrip van wetenschap en de bijzondere prestaties van onderzoek en innovatie.

Het Paviljoen biedt onderdak aan een drietal functies: een dynamische expositieruimte, genaamd de 'Life Science & Health Studio', een nieuwe congres- en collegezaal en een Ontdekplein waar educatie volop de ruimte krijgt. Al bijna een eeuw richt Rijksmuseum Boerhaave zich op innovaties die de afgelopen vijf eeuwen in Nederland hebben plaatsgevonden. Dat verhaal willen we compleet maken, door ook te vertellen over de medisch-wetenschappelijke ontwikkelingen die op dit moment en in de nabije toekomst plaatsvinden. Door de uitbreiding met het paviljoen kunnen we ook het bestaande museum beter laten functioneren, met meer ruimte voor tentoonstellingen, een duidelijker bezoekersroute en betere beleving van het rijksmonument.



“Verbinding met de samenleving is cruciaal voor de Life Sciences & Health sector. Rijksmuseum Boerhaave is als partner essentieel voor de verbinding tussen wetenschap, bedrijfsleven, overheid en maatschappij.”

Hans Schikan,
Voorzitter Comité van
Aanbeveling

Life sciences

De life sciences staan meer op de kaart dan ooit. In april 2025 werd de Rijksbrede visie biotechnologie gepresenteerd. Het kabinet spreekt hiermee de ambitie uit om in 2040 tot de mondiale kopgroep te behoren op het gebied van onderzoek, ontwikkeling en toepassing van biotechnologie. Ook de commissie Wennink benoemt in december 2025 de biotechnologie en life sciences expliciet als één van de vier investeringslijnen voor Nederland.

De regering wil innovatie benutten voor méér gezondheidswinst, een circulaire economie en onze voedselzekerheid. Laten zien wat er speelt binnen deze vooruitstrevende sector die voor veel mensen ongrijpbaar is, wordt hiermee steeds belangrijker. Daarom werkt Rijksmuseum Boerhaave aan uitbreiding met een nieuw Paviljoen. Zodat de life sciences voor iedereen toegankelijk, begrijpelijk en inzichtelijk worden.

Vormgegeven voor de toekomst

Het Paviljoen: een in het oog springende uitbreiding aan de andere kant van de Lange Sint Agnietenstraat. Met architectenbureau krft realiseert het museum een wereld van innovatie en ontdekkingen met daarin de Life Science & Health Studio, een gloednieuwe congres- en collegezaal en een Ontdekplein voor educatie.

In onze visie voor de museale uitbreiding zoeken we naar een innovatief statement met een harmonieuze aansluiting bij het monumentale karakter van het bestaande museum in de Leidse binnenstad. We werken aan een spraakmakend gebouw dat de zichtbaarheid van het museum aan het Vrouwenkerkhof vergroot, met betere vindbaarheid en sterke aanlooproutes.

De bijzondere samenhang van 'harmonie, innovatie en originaliteit' kenmerkt de visie op de nieuwbouw en de aansluiting met het bestaande museumgebouw. Die harmonie vinden we ook terug in de kleur en toon van de bouwmaterialen die, weliswaar anders van vorm, aansluiten bij het monumentale Turfmagazijn, de hoofdingang van het museum. De nieuwbouw is met schuin teruglopende wanden qua vorm spectaculair; een ware eyecatcher.



Voor de detaillering van de gevel put het architectenbureau uit nieuwe wetenschappelijke inzichten. De scutoïde, een in 2018 ontdekte geometrische vorm, is de inspiratie voor het hoofdmotief van de nieuwe gevel. Deze scutoïde komt voor in de epitheelcellen van mens en dier, die een beschermende laag vormen in het oppervlak van het lichaam en in onze organen. Als wetenschapsmuseum hadden we het niet beter kunnen wensen.





Optimalisatie van het bestaande museumgebouw

De museale uitbreiding gaat hand in hand met noodzakelijke aanpassingen in het bestaande monumentale museumgebouw. Door de verplaatsing van de congres- en collegezaal naar het nieuwe paviljoen, verruimen we de oppervlakte voor onze tentoonstellingen van 235 m² naar 400 m² en optimaliseren we de routing op de begane grond. Zo kan er in de nieuwe situatie een logische bezoekersroute ontstaan, die ook de beleving van ons rijksmonument ten goede komt.

We stellen de eerste verdieping van het Turfmagazijn open voor publiek en visualiseren de historische structuur van de voormalige Dolhuisgracht, door middel van een nieuwe 'achterplaats' met glasoverkapping.

Met de ambitie voor structurele bezoekersgroei naar 150.000 in 2035 is het essentieel om het entreegebied aan te pakken. Deze willen we uitnodigender, opener en groter maken. Mede dankzij een nieuw trappenhuis met lift kunnen we straks niet alleen meerdere scholen tegelijk ontvangen, maar ook beter in onze functie van congreslocatie voorzien.

Deze optimalisaties dragen bij aan een verbeterde toegankelijkheid en navigatie, verdere professionalisering en een buitengewone uitstraling.



De functies van het nieuwe paviljoen

Op de begane grond bevindt zich het Ontdekplein, dat we onder andere voor educatie kunnen gebruiken. In de kelder passen we ondersteunende functies als toiletten, garderobe en techniek in. De eerste verdieping is volledig gewijd aan de nieuwe dynamische expositieruimte over innovatieve geneeskunde en life sciences. Deze 'Life Science & Health Studio' vormt het programmatische hart van de vernieuwing. De nieuwe, grotere congres- en collegezaal is op de tweede verdieping, een functie die zich nu nog in het bestaande gebouw bevindt.

“Innovaties ontstaan doordat mensen elkaar ontmoeten”

Esther Peters,
Managing Director
Leiden Bio Science Park



Het Ontdekplein

Op de begane grond van het Paviljoen komt het Ontdekplein. Een uitnodigende ontmoetingsplek, zichtbaar en toegankelijk voor iedereen. Deze ruimte stimuleert dialoog en kan eenvoudig meebewegen met de actualiteit. Daarnaast biedt deze ruimte aan onderwijsinstellingen de mogelijkheid om bezoekers en jonge talenten te verbinden met de wereld van wetenschap, innovatie en ondernemerschap.

Ook creëert deze omgeving kansen voor nieuwe samenwerkingen en het versterken van netwerken binnen de bredere levenswetenschappen en de gezondheidssector.

Life Science & Health Studio

De life sciences zijn een van de wetenschapsgebieden waar op dit moment de grootste wetenschappelijke doorbraken plaatsvinden. Voor veel mensen zijn de life sciences echter complex en moeilijk te begrijpen. De Life Science & Health Studio wordt een inspirerende museale ervaring die bezoekers meeneemt in biomedische en technologische ontwikkelingen. De toekomst van gezondheid richt zich op het genezen of verbeteren van de kwaliteit van leven en het verminderen van gezondheidsverschillen.

Ons doel is om bezoekers kennis te laten maken met nieuwe medische technologieën, zodat ze meer inzicht krijgen hoe bijvoorbeeld een behandeling werkt. In de Life Science & Health Studio 'kruipen' de bezoekers in de huid van onderzoekers en leren ze over de ontwikkelingen binnen de life sciences, de innovatieve geneeskunde en interdisciplinaire wetenschap. We laten zien dat wetenschap uit meer disciplines dan alleen onderzoek bestaat en verbinden dat aan de museale presentatie.

Pioniers en rolmodellen

Ook willen we aandacht besteden aan pioniers en rolmodellen binnen de sector, omdat ze als geen ander staan voor bijzondere verhalen. In de life sciences ontbreekt het niet aan illustere voorbeelden, denk aan Henri Termeer en Paul Janssen. We besteden ook aandacht aan belangrijke bijdragen van hedendaagse wetenschappers die als rolmodel functioneren.

We willen een breed publiek op toegankelijke wijze doordringen van de boodschap dat wetenschap mensenwerk is. Dat nieuwsgierigheid, lef, creativiteit en doorzettingsvermogen nodig zijn om de top te bereiken. Dit eerbetoon moet de weg vrijmaken voor nieuwe generaties om zich geïnspireerd te voelen en zelf de wereld van de life sciences met belangstelling te verkennen.

Thema's van de Life Science & Health Studio

Drie thema's staan centraal in deze dynamische expositieruimte: **Leven lang leven, Lifestyle en Life Sciences**. Deze thema's verbinden wij met actuele vragen over gezondheid en het curriculum in het onderwijs. Wij lichten uiteenlopende ontwikkelingen uit de sector toe en illustreren deze met museale objecten. Zo past het goed bij wat we als museum belangrijk vinden: nieuwsgierig maken en inspireren.

1

Leven lang leven

In het thema 'Leven lang leven' verkennen we een toekomst waarin we steeds ouder worden en de gezondheidsperikelen die ermee samenhangen, zoals dementie en kanker. Ook innovatieve vormen van behandeling en verzorging komen aan bod.

2

Lifestyle

In het thema 'Lifestyle' verkennen we het belang van een gezonde levensstijl voor verschillende leeftijden en bevolkingsgroepen. Onderwerpen als omgeving, (gezonde) voeding, gedrag, beweging, schoonheidsidealen en mentaal welzijn worden behandeld.

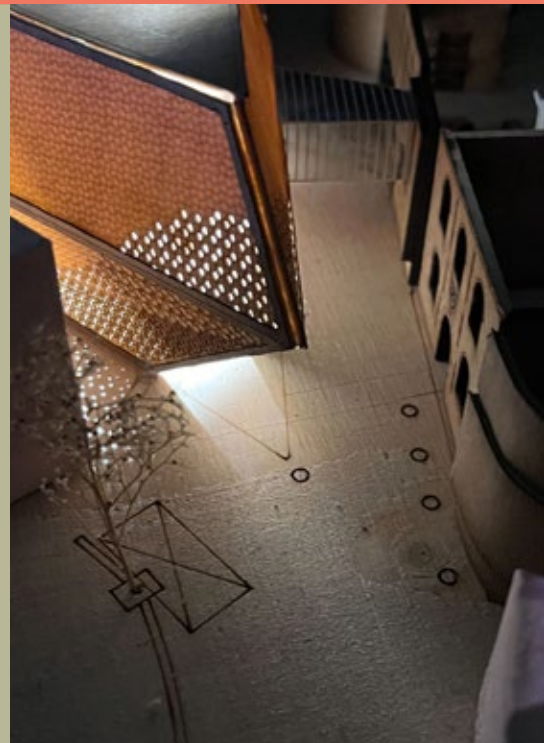
3

Life sciences

In het thema 'Life sciences' richten we onze aandacht op het cellulaire en moleculaire niveau en de innovaties die zich hier afspelen. Biotechnologie, DNA, cel- en gentherapie, nieuwe technieken en ethische afwegingen. Evenals ontwikkelingen op het gebied van transplantatie en gepersonaliseerde medicatie.

Planning

Met de aankoop van het Kijkhuis zetten we een belangrijke stap richting het nieuwe paviljoen – al start de bouw niet direct. De huidige eigenaar bereidt zich voor op de verhuizing naar een nieuwe locatie en wij zijn bezig met de verdere inhoudelijke en logistieke uitwerking. Daarnaast werken we aan een verdere versteviging van onze financiële uitgangspositie. Zo blijven we stappen zetten richting de volgende fase.



Contact

Met uw steun versterken we onze maatschappelijke en wetenschappelijke relevantie, zichtbaarheid en realiseren we een prachtige samenhang tussen het Ontdekplein, de Life Science & Health Studio, de congres- en collegezaal en het bestaande museum.

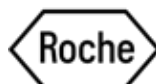
Wilt u bijdragen aan de totstandkoming van het nieuwe Paviljoen? Of heeft u vragen? Charlie dos Reis Borges Rodrigues, Hoofd Development & Partnerships, vertelt u graag meer: charlieborges@rijksmuseumboerhaave.nl / +31 (0)6 - 823 222 35



Lange St. Agnietenstraat 10, 2312 WC Leiden
www.rijksmuseumboerhaave.nl/steun

*Bronvermelding:
artist impressions
krft architecten,
fotografie Fred Ernst*

Hoofdpartners: **Johnson & Johnson**



Partners: CHDR, Genmab